



草刈機・高所作業機

ALL STEEL

乗用草刈機主要諸元

型式名	MG1022X	ME1022X1	MF1018X	MF916X
機体寸法(全長×全幅×全高)(mm)	2045×1055×995	1930×1100×910	1890×1060×890	1890×980×890
機体重量(kg)	395	308	302	296
刈取部	刈幅(mm)	970	970	880
	刈刃形状	ナイフステー:1枚/フリーナイフ:2枚		
	刈高(mm)	50~110	0~80	30~90
クラッチ、ブレーキ	ベルトテンション、ブレーキ連動			
駆動方式	HST無段変速(副変速、デフロック付)			
走行部	車速(km/h)	前進 高速:0~10/低速:0~4.6 後進 高速:0~4.5/低速:0~2.0	高速:0~10/低速:0~5.8 高速:0~6/低速:0~3.5	高速:0~10/低速:0~5.8 高速:0~6.0/低速:0~2.6
	足まわり	前輪 4.00-7(φ400) 後輪 5.00-10	後輪 16×7.00-8(φ400)	後輪 16×7.00-8(φ400)
操向方式	丸ハンドル (上下調節可能)	丸ハンドル ラック&ピニオン (上下調節可能)		
エンジン	型式	川崎 FS651V	川崎 FS541V	川崎 FS481V
	排気量(ml)	726	603	
	種類	空冷V型2気筒 OHVガソリンエンジン		
	最大出力(kw(PS))	16.4(22)	13.4(18)	11.9(16)
	ネット出力(kw(PS))	14.1(19.2)	11.3(15.4)	9.9(13.5)
	始動方式	セルスタータ式		
他	燃料/タンク容量(ℓ)	16	14	16
	前照灯	標準装備		
	バッテリー形式	30A19R		
	最大作業能率(a/h)	80	70	66
	使用傾斜角度	20度未満	15度未満	

※最大出力は、代表的なエンジン単体におけるグロス出力値です。
 ※ネット出力は、SAE J1349にもとづいたテストにより測定しております。しかしながら、運転回転数や、環境条件、メンテナンスなどさまざまな要素によって、実際の出力値は変化します。

ハンマーナイフ 草刈機主要諸元

型式名	MD813M2
機体寸法(全長×全幅×全高)(mm)	2340×970×1010
機体重量(kg)	350
刈幅(mm)	800
刈取部	単軸フリーハンマー式(54枚) 0~150(油圧式)
クラッチ、ブレーキ	ベルトテンション、ブレーキ連動
駆動方式	HST(副変速付)
走行部	高速:0~4.0/低速:0~0.9 高速:0~2.7/低速:0~0.8
足まわり	ゴムクローラ 覆帯幅180mm
操向方式	サイドクラッチ (ギヤドック)
エンジン	三菱 GB400PE 400 空冷 OHVガソリンエンジン 9.5(13)
他	セル・リコイル併用 6 標準装備 30A19R 33 25度

高所作業機主要諸元

型式名	HD350M1	HC350M1W	HA250M2W	HA250M2	
機体寸法(全長×全幅×全高)(mm)	2475×1300×1310	3180×1300×1295	2440×1320×1160	2440×1280×1160	
機体重量(kg)	592	534	375	335	
走行部	駆動方式 前進1段・後進1段				
	車速(km/h)	前進 1.8(ブーム上昇時、0.9) 後進 1.8(ブーム上昇時、0.9)	1.9(ブーム上昇時、0.9) 1.9(ブーム上昇時、0.9)		
足まわり	ゴムクローラ 覆帯幅180mm		ゴムクローラ 覆帯幅200mm	ゴムクローラ 覆帯幅160mm	
操向方式	サイドクラッチ(ギヤドック)				
エンジン	型式	三菱 GB181LE			
	種類	空冷単気筒 OHVガソリンエンジン			
	最大出力(kw(PS))	4.6(6.3)			
	始動方式	セルスタータ式(リコイル)			
	燃料タンク容量(ℓ)	3.6			
	最大積載能力(kg)	100			
作業台部	床面地上高(mm)	185~3480	260~3500	260~2500	
	方式	ブーム式(油圧)			
	移動範囲(ブーム水平時)(mm)	2980(ゴンドラの中心移動距離)	2610(ゴンドラの中心移動距離)	2600(ゴンドラの中心移動距離)	
	ブーム旋回角度	左右各27度		左右各37度	
	バッテリー形式	30A19R			

●使用最大傾斜角度は5度です。

●本仕様は改良の為、予告なしに変更することがあります。

ツインカッター方式 自走刈払機主要諸元

型式名	MH502M1	
機体寸法(全長×全幅×全高)(mm)	1170×550×855	
機体重量(kg)	33	
刈幅(mm)	520	
刈高(mm)	20~40	
トレッド(mm)	220~380	
エンジン	型式	TLE43
	種類	空冷層状掃気方式 2サイクルガソリンエンジン
	最大出力(kw(PS))	1.27(1.73)
	排気量(cc)	42.7
	始動方式	リコイルスタータ式
燃料タンク容量(ℓ)	0.9	
走行部	走行速度(km/h)	1.6

**フジ草刈機・高所作業機
を体験してみませんか?**

お問合わせ先

フジコーポレーション株式会社
機械事業 営業部
TEL.0256-64-5512 FAX.0256-64-5763



正しい操作で安全作業

- ご使用前に取扱説明書をよく読んで正しくお使いください。
- 点検・設備等は、必ずエンジンを停止してから行ってください。
- 作業前には必ず安全点検を行ってください。
- 公道での走行は絶対禁止です。
- 作業中は、周囲の安全に注意しましょう。
- 作業に適した服装を心がけ、同時に防護服を着用してください。

商品についてのお問い合わせは

FUJII フジコーポレーション株式会社

機械事業 〒959-1276新潟県燕市小池285 ハーベスタハウス1F
営業部 TEL 0256-64-5512 FAX 0256-64-5763
E-mail santa@e-fujii.co.jp



地域未来牽引企業

北海道 〒068-2165北海道三笠市岡山178-19
支店 TEL 01267-4-2343 FAX 01267-4-5242
西日本 〒740-0017山口県岩国市今津町2丁目8-28-2
営業所 TEL 0827-28-5844 FAX 050-3737-9933

URL <http://www.e-fujii.co.jp>

このカタログの内容は、2018年7月現在のものです。

18075000



フジコーポレーション株式会社

SNSフジ公式アカウント情報

フジ商品やイベント情報、会社の取り組みなど、役立つ情報をお届けします。



乗用草刈機

特許登録済 刈高さ無段階フリーロックレバーを全型式に装備

走破性抜群の4WDモデル

セイフティーバー標準装備

4WD MG1022X

メーカー希望小売価格(税込)
¥1,142,640
(税別価格¥1,058,000)

970 mm 刈幅
80 a/h 刈取能力



休耕田、遊休地、
傾斜地での
雑草管理に!

優れた旋回性能スワローターン

ハンドルを切ると後輪内側の駆動OFF。旋回半径1,900mmを実現。鋭く滑らかに、燕が弧を描くように旋回可能。



走破性を高めるランスルーペダル

ペダルを踏むと刈取部が高刈り位置へ上昇し、デフロックが作動し、不整地走行も安心。刈取部が高刈り位置にある事は、ランスルーサインでお知らせ。



ジャンプアップシートでラクラク作業

シートの上下がワンタッチで操作可能。走行状態に合わせて簡単調整できます。

機体中央に重心配置

フロントメインミッション、リアエンジンの最適重量配分。登坂時や不整地でも安定走行を可能に。

強靱な流線型ボディのプロモデル

ME1022X1

メーカー希望小売価格(税込)
¥910,440
(税別価格¥843,000)

970 mm 刈幅
80 a/h 刈取能力
0~80 mm 刈高さ

ボディフレームに高張力鋼板を採用。雑草の中を流れるように刈り進む。

メンテナンス性の向上

ベルトやオイル交換の作業性が向上し、整備時の負担を軽減。



踏みやすくなった HSTペダル

楽な姿勢で作業でき、長時間作業も快適に。



脱着可能な刈刃カバー

刈刃カバーは左右共に簡単脱着・刈刃の交換・清掃がスピーディーに。

充実装備の エントリーモデル

MF1018X

メーカー希望小売価格(税込)
¥787,320
(税別価格¥729,000)

970 mm 刈幅
70 a/h 作業能率

MF916X

メーカー希望小売価格(税込)
¥732,240
(税別価格¥678,000)

880 mm 刈幅
66 a/h 作業能率



基本性能充実のベーシックモデル

MF1018X

長時間作業も おまかせ!

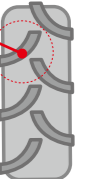
16ℓの大容量燃料タンクを装備。長時間作業も安心です。



ぬかるみに強く 横滑りを低減する大径タイヤ

接地面積が7%UP(従来機比)、ぬかるみ・凹凸に強く、ハマりにくい。

「ノ」の字ラグパターンが地面を捉え、旋回時の横滑りを防止



オプション

らせん状のブラシで集草、乗ったまま草を排出可能。集草幅:1250mm
商品コード 0226140
希望小売価格(税込) ¥138,240 対応型式…ME/MF



けん引フック
商品コード 0234650
希望小売価格(税込) ¥3,024 対応型式…MG/ME/MF



シートカバー
商品コード 0223160
希望小売価格(税込) ¥16,200 対応型式…ME/MF



アワーメーター
商品コード 0202110
希望小売価格(税込) ¥17,280 対応型式…MF



ナイフセット
商品コード 020231a
希望小売価格(税込) ¥4,622 ※1台あたり2セット使用 対応型式…MG/ME/MF



高所作業機

手元チョークを全型式標準装備。
開閉式安全ガードは安心の2重ロック構造。



HD350M1

メーカー希望小売価格(税込)
¥1,328,400
(税別価格¥1,230,000)



**ブーム伸縮
960mm**

ブーム伸縮機構を装備 管理作業を効率・省力化

作業は大きく 格納は小さく

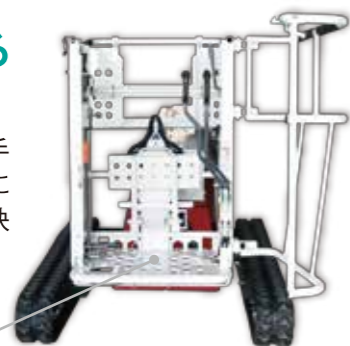
作業範囲は上下3.4m・左右3.5m。伸縮式ブームで
下枝をかす作業もスムーズに。ブームを縮めるとコンパクトに収納。



全長はクラス最短 2,475mm

足元ひろびろ 快適作業

ブーム操作は全て手
元のレバーで。足元に
ペダル類が少なく、快
適に作業可能。



フラットな床面

フジイの安心、 クラスナンバーワンの予防安全性

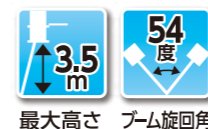
- 一定以上のブーム高さで走行速度を1km/h以下に抑制する走行速度制御機構。
- 始動時の急発進を防止する始動安全機構。
- 不意な前進・後進を防ぐ走行クラッチロック機構。

作業範囲が広く、安定感抜群

ワイドクローラ仕様

HC350M1W

メーカー希望小売価格(税込)
¥861,840
(税別価格¥798,000)



安全装備で安心作業

始動安全機構(エンジンの誤始動防止)、
走行クラッチロック機構(急発進を防止)、
走行速度制御機構を標準装備。

快適メンテナンス

エンジンカバーは工具いらずでフルオープン、
日常の点検・シーズンオフの整備が可能。
昇降シリンダロック機構で整備時も安心。



ブーム上昇時、自動でエンジン回転を
低減。走行速度制御機構。



作業性抜群の 小型機

HA250M2

メーカー希望小売価格(税込)
¥691,200
(税別価格¥640,000)



ワイドクローラ仕様

HA250M2W

メーカー希望小売価格(税込)
¥745,200
(税別価格¥690,000)



HA250M2W

シンプルで扱いやすい

コンパクトで誰でも手軽に扱える小型機で、2台目の購入にも最適。
充実した装備と最適な重心バランスで、快適な作業が行えます。

操作しやすい油圧式ブーム

踏みやすいペダルによるブーム操作により、ゴンドラを思い
通りの場所に。ブーム下降時には急降下しない安全設計。

オプション

HD・HC用		HC用	
シートカバー 商品コード 031047A 希望小売価格(税込) ¥20,844 ※HA用は外観・色が異なります。 適応型式…HD/HC	着座シート 商品コード 030219A 希望小売価格(税込) ¥12,960 適応型式…HA	コンテナ台 ※HA用は外観が異なります。 商品コード 031071A 希望小売価格(税込) ¥17,820 適応型式…HC	ウェイト 商品コード 030140B 希望小売価格(税込) ¥82,080 適応型式…HA

ツインカッター方式自走刈払機

ハンマーナイフ草刈機

やっぱり軽さが一番！
疲れにくくて操作も簡単

Corta (コルタ) **アリス**

MH502M1

NEW

メーカー希望小売価格(税込)

¥189,000

(税別価格¥175,000)

520
mm

刈幅

8.3
a/h

作業能率

42.7
CC

排気量



柔かく丸味のあるボディで
草の抵抗を軽減

簡単
操作

右のスロットル刈取レバーと左の走行
レバーを同時に握ると、刈取りスタート。
手を離せば、止まります。

軽量ボディでらくらく安全

刈取部が機体前側にあり、作業者との距離が
保たれるため、安全に作業ができます。

安全
作業



オプション

草を吸い込むようにスムーズに刈取り。
飛散物を低減し、傾斜面に強くなります。

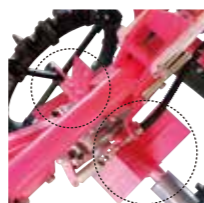


ターボβ(ベータ) 希望小売価格(税込)
商品コード 0253530 **¥22,680**

吹き返しを防止し、
スタイリッシュに草刈り。



フロント
防塵カバー 希望小売価格(税込)
商品コード 025349A **¥5,400**



排出フィン 希望小売価格(税込)
商品コード 0253280 **¥9,180**

刈った草の
排出性を高め、
スイスイ草取り。



機体後方や側面への
草等の飛散を低減します。

ホイルカバー
商品コード 0253810
希望小売価格(税込)
¥4,320

※左右で1セット

パワフルな作業性能、
刈った草は細かく粉碎

MD813M2

メーカー希望小売価格(税込)

¥1,242,000

(税別価格¥1,150,000)

800
mm

刈幅

33
a/h

作業能率

0~70
mm

刈高さ



傾斜安全システム

危険作業を未然に防止作業者の安全を高めます

- ランプ点灯
機体が一定以上傾いた際に、警告ランプと警告音でお知らせ。
- E/Gストップ
危険な角度で一定時間以上使い続けた場合は、エンジンを停止。



パネルローリング機構標準装備

傾斜面でも操作パネルは水平に。
左右共に0~20°、3段階調節。



副変速付HSTを装備



刈取部は油圧リフト

刈高さはお好みで
無段階調整 0~70mm



フローティング機構、追従範囲-3°~35°

地面の起伏を追従する
作業が可能。



折りたたみ式 ステップを新装備

平坦地の草刈りでは、ステップ
に乗ったまま作業可能。傾斜地
ではステップをたたんで作業。



フルクローラの
足回り 650mm